

产品手册

检疫体温筛查 智能检测仪



产品概况

具有非接触快速、方便、直观、安全等特点，克服了传统的体温计、额温计、点温计和耳温计等仅针对个体测量，耗时多、易交叉感染等不足，而可有效的控制疫情扩散，减少人员伤亡，非常适合于在机场、码头、车站、医院和商场等人流量较大的场合进行体温快速排查。

产品特点



可见光摄像机

采用新一代1/2.8" CMOS，功耗低，捕捉运动图像边缘无锯齿，无拖影



测温精准

支持点测温、线测温、区域测温，测温精度高、速度快



超高清分辨率

支持1920(H)×1080(V)，能看清更多关键细节



体温检测仪

集成了热成像、测温、人脸智能侦测等多项核心技术于一体



支持自动光圈

自动白平衡、背光补偿、自动快门及低照度下（彩色/黑白）自动/手动转换功能



热成像高精度人体测温

精度 $\leq 0.3^{\circ}\text{C}$ ，内置自动测温修正，彻底消除温度漂移，可长年稳定工作



特有双视配准机制

使可见光与热成像视场相同



实时测温

多目标同步自动测量，响应时间在30毫秒以内，实现被检测人流经过检测区域的动态检测，杜绝漏检、漏测



智能人体测温

可见光图像测温显示，方便监控和判别



网络适应性

丰富的网络协议和良好的网络适应性，能够适应各种网络环境



红外滤光片

可移动红外滤光片，实现真正的日夜切换



移动侦测和报警联动

提供智能化视频监控应用



多码流输出

实时多码流输出，可满足视频本地存储和网络传输



智能超温报警和定位

快速筛查追踪体温异常者



支持 NAS 存储

参数规格

探测器特性

探测器	非制冷氧化钒焦平面感应器
分辨率	400×300
感应方式	微测辐射热计
像元间距	17μm
响应波段	8 ~ 14μm
热灵敏度	NETD 40Mk
帧频输出	50/60Hz

镜头特性

镜头	8 mm (无热化定焦)
调焦方式	手动调焦
视场角	46°×35°
F 值	1.0

功能特性

伪彩图像模式	黑热/白热/彩虹/铁红/自定义 (多达17中伪彩模式可选)
DVE 图像增强	多级连续可调
镜像功能	水平/垂直/水平+垂直
降噪功能	有, 2D/3D
校正功能	自动/手动/外部
场景模式	室内、室外、天地、海天、线性等
OSD 显示	有
输出图像分辨率	D1/CIF
帧率	30fps

可见光摄像机特性

传感器	1/2.8 CMOS
分辨率/帧频	1920(H) × 1080(V) / 30fps
宽动态范围	>120dB
信噪比	>60dB
最低照度	彩色: 0.1Lux@(F1.2, AGC ON, IRC ON) 黑白: 0.01Lux@(F1.2, AGC ON, IRC OFF)

编码特性

视频压缩格式	H.265
音频压缩格式	G711、AMR、RAW_PCM (可选)
多码流	支持
码率控制	CBR/VBR
码流范围调节	500Kb ~ 10Mb

电子快门 1/50(1/60)~ 1/64,000(自动/手动)

日夜转换	带移动滤光片
白平衡	自动
数字降噪	3D/2D
增益	自动/手动/夜晚
背光补偿	自动
自动调焦镜头	2.8 ~ 12mm

物理特性

电源	设备工作电压为DC12V/POE
功耗	≤10w (不含加热)
工作温度	-30°C ~ +60°C (宽温范围选配加热、风扇)
工作环境	室内
工作湿度	RH90% MAX(无凝结)
防护等级	IP66
安装方式	壁挂/吊装

网络特性

网络协议	IPv4/v6、RTSP/RTP/RTCP、TCP/UDP、HTTP、DHCP、DNS、FTP、DDNS、PPPOE、SMTP、SIP
存储通讯协议	CIFS、NFS
网络传输控制	内嵌网络带宽自适应的流量控制技术
WEB 管理	内置WEB 服务，可通过IE 远程浏览、配置、升级
远程升级维护	支持
集成特性支持	国际标准Onvif /第三方协议
最大用户访问量	支持10 个用户同时访问

接口特性

网络接口	RJ-45, 10/100Base-T
音频接口	1 路音频输入, 1 路音频输出, 支持双向语音
报警接口	2 路报警输入, 2 路报警输出
模拟视频输出接口	BNC, 75 ohm
云台控制接口	RS485
SD 卡接口	Micro SD 卡/HCS D 卡, 最高支持32GB

系统功能特性

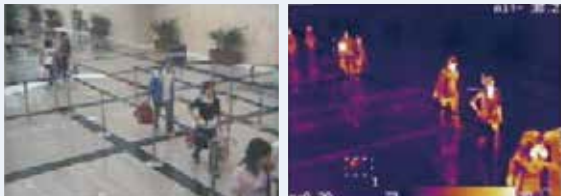
人脸侦测	自动侦测图像中的人脸, 并抓拍。
智能报警	移动侦测报警、I/O 报警、磁盘报警、测温预警、测温报警
心跳机制	支持
存储方式	本地存储、NAS 存储、SD 卡存储
隐私遮蔽	5 个区域, 区域大小可设
字符显示	温度, 时间, 日期, 通道号, 通道名和自定义文字
安全性	密码保护, 支持多级用户组管理, 权限自定义, 一键复位
可靠性	软硬件看门狗, 故障自动恢复

测温特性

测温功能	人体体温检测
测温报警	超温报警、温差报警、温度变化趋势报警 (平台软件功能)
测温精度	≤0.3°C (发射率、距离、环境温度等设置)
多测温目标检测	支持同时对16 个目标进行体温检测
测温响应时间	实时
有效测温工作环境	-20°C ~ +60°C
测温范围	-20°C ~ +60°C
测温显示模式	被测目标 > 5°C, 显示绝对温度值; 被测目标 ≤ 5°C, 显示相对温度值 (温差值DEV=最高值-平均值);

检疫体温快速智能筛查仪应用

机场入口处体温筛检现场



会展中心入口处体温筛检现场



国家外交部



哈尔滨高铁站

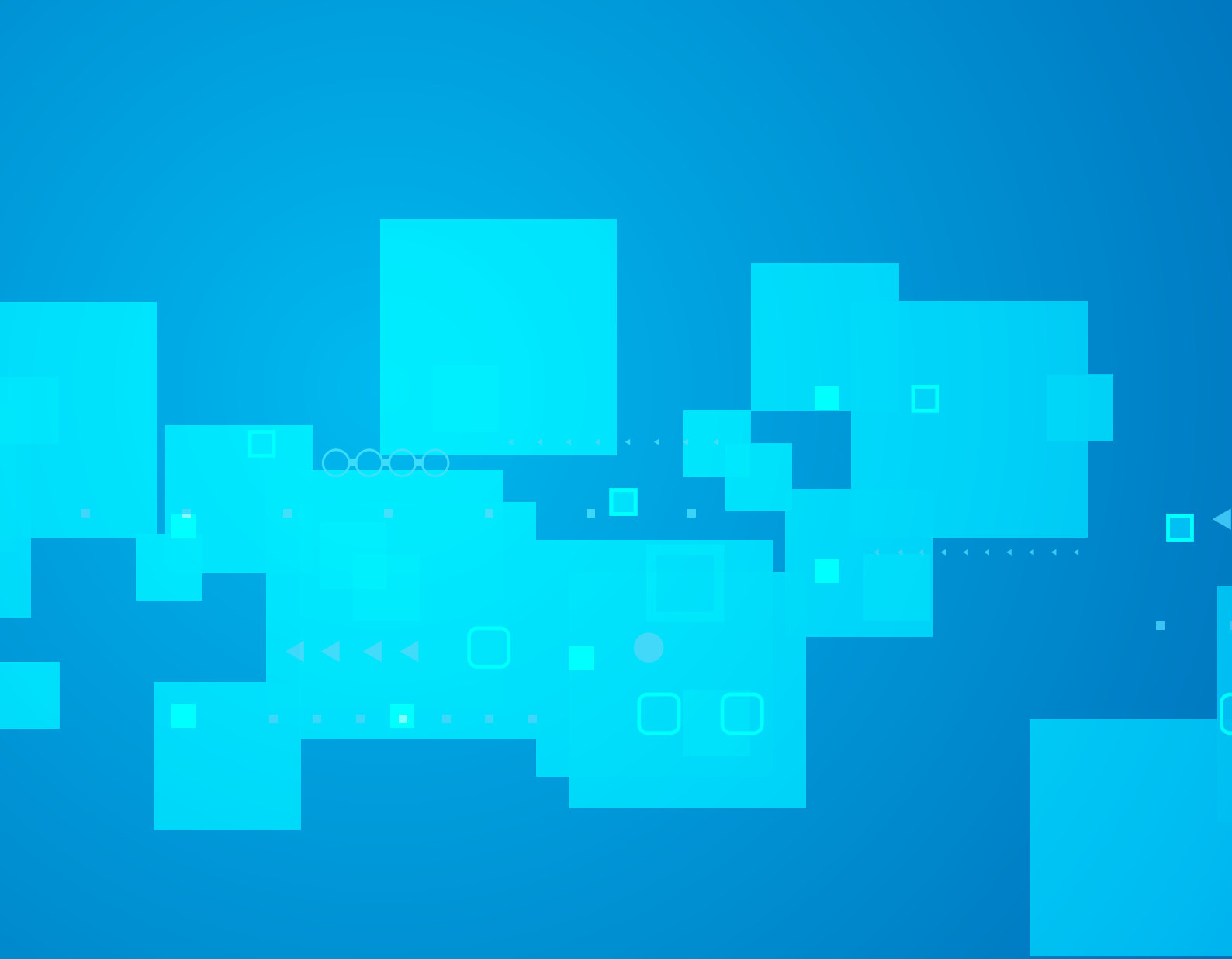


深圳市妇幼保健院



北京大学第三人民医院





北京中达金桥技术股份有限公司

联系：李经理

电话：13910988996

邮箱：liting@itcgb.com